

FRIDA


IT - Gli articoli della serie Frida sono prodotti interamente in Acciaio Inox AISI 304.

IMPORTANTE: Nella cura dei prodotti Porta & Bini si devono utilizzare soltanto i prodotti di pulizia che sono espressamente previsti per questo campo d'impiego. Non utilizzare prodotti ausiliari e attrezzi per la pulizia con effetto abrasivo, come abrasivi inadatti, spugne e panni in microfibra.

GB - The articles included in Frida series are produced by Stainless Steel AISI 304.

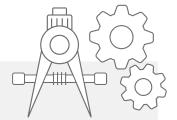
IMPORTANT: With regard to caring for the Porta & Bini products, only use cleaning material which is explicitly provided for this type of application. Never use cleaning materials or appliances with an abrasive effect, such as unsuitable cleaning powders, sponge pads or micro fibre cloths.

FR - Les articles de la série Frida sont entièrement fabriqués en acier inoxydable 304.

IMPORTANT : Lors de l'entretien des articles Porta & Bini, seuls les produits de nettoyage expressément prévus pour ce type d'entretien doivent être utilisés. Ne pas utiliser d'autres produits ou d'outils de nettoyage ayant un effet abrasif, tels que les abrasifs inappropriés, éponges ou chiffons en microfibre.

DE - Die Artikel der Serie Frida sind komplett aus Edelstahl 304 gefertigt.

WICHTIG: Für die Pflege der Produkte Porta & Bini dürfen nur die Reinigungsmittel verwendet werden, welche ausdrücklich für diesen Anwendungsbereich vorgesehen sind. Keine abrasiven Hilfsprodukte und Reinigungswerkzeuge verwenden, wie ungeeignete Schleifmittel, Schwämme und Mikrofasertücher.


IT - SPECIFICHE TECNICHE

- > Temperatura di utilizzo massima 80°C, consigliata 60°C.
- > Pressione di alimentazione ottimale 3 bar continui.
- > Differenza pressione massima acqua calda/fredda 1 bar consigliata la minima possibile.
- > Nel caso di pressioni oltre i 5 bar, è consigliabile installare un riduttore di pressione.

NOTA: I tubetti flessibili vengono forniti come dotazione standard per una più facile installazione; i tubetti rigidi sono disponibili come un accessorio opzionale o su previa richiesta.

Per garantire l'ottimale funzionamento del prodotto si consiglia l'installazione di rubinetti filtro sottolavabo ispezionabili Porta & Bini articoli: 00538, 00539 e 00540.

GB - TECHNICAL SPECIFICATION

- > Temperature range max 80°C, recommended 60°C.
- > Optimal water supply pressure 3 bar continual.
- > Difference of hot/cold pressure max 1 bar recommended minimum possible.
- > In the event of pressure over 5 bar, install a centralized pressure reducer.

NOTE: Stainless steel hoses are provided as standard equipment for easy installation; copper supply tubes are available as an optional accessory or with advance notice.

In order to allow optimal product operation is recommended to connect hot and cold waterlines to the angle stop filter valves Porta & Bini items code: 00538, 00539 and 00540.

FR - SPÉCIFICATIONS TECHNIQUES

- > Température d'utilisation maximale 80°C, conseillée 60°C.
- > Pression d'alimentation optimale 3 bar continue.
- > Différence de pression max de l'eau chaude/froide 1 bar, la différence conseillée - la plus petite possible.
- > En cas des pressions supérieures à 5 bar, il est conseillé d'installer un réducteur de pression.

NOTE : Les tubes flexibles sont fournis avec l'équipement standard pour une installation plus facile ; les tubes rigides sont disponibles en option ou sur demande.

Afin de garantir le fonctionnement optimal du produit, il est conseillé d'installer les robinets avec filtre sous lavabo inspectables Porta & Bini articles: 00538, 00539 et 00540.

DE - TECHNISCHE SPEZIFIKATIONEN

- > Maximale Gebrauchstemperatur 80°C, empfohlene Temperatur 60°C.
- > Der optimale Versorgungsdruck liegt bei durchgehend 3 bar.
- > Als maximaler möglicher Druckunterschied bei Heiß-/Kaltwasser wird als Mindestwert 1 bar empfohlen.
- > Bei einem Wasserdruck von über 5 bar ist es ratsam, ein Druckminderventil einzubauen.

ANMERKUNG: Die Schläuche werden zur einfacheren Installation als Standardausrüstung mitgeliefert; Die starren Rohrleitungen sind als optionales Zubehör oder auf vorhergehende Anfrage erhältlich.

Um die optimale Funktionsfähigkeit des Produktes zu gewährleisten, empfiehlt sich die Installation von inspezierbaren Untertisch-Filtereckventilen der Firma Porta & Bini, Artikel: 00538, 00539 und 00540.

FRIDA

FRIDA

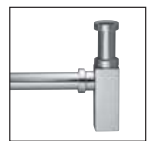
Acciaio Inox AISI 304
Stainless Steel AISI 304



pag 342



pag 329



pag 533



pag 382



pag 373



pag 434



pag 660



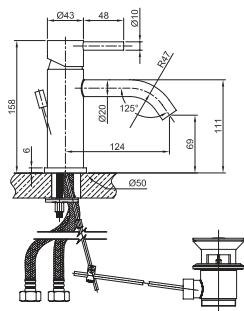
pag 578

IT - Porta & Bini si riserva il diritto di apportare eventuali modifiche ai propri prodotti senza preavviso. Le dimensioni raffigurate all'interno delle rappresentazioni grafiche sono da ritenersi indicative e soggette a possibili variazioni. In caso di domande si prega di contattare il proprio fornitore autorizzato Porta & Bini.

GB - Porta & Bini has the right to modify its products without any notice. All dimensions are based on original specification and are subject to change and variation. Please consult your Porta & Bini Design Associate for current specifications.

FR - Porta & Bini se réserve le droit de modifier ses propres produits sans préavis. Les dimensions indiquées dans les représentations graphiques sont données à titre indicatif et sont susceptibles d'être modifiées. En cas de doutes veuillez contacter votre livreur autorisé Porta & Bini.

DE - Das Unternehmen Porta & Bini behält sich das Recht vor, Änderungen an seinen Produkten ohne vorherige Ankündigung vorzunehmen. Die in den grafischen Darstellungen dargestellten Abmessungen sind als Richtwerte zu betrachten und unterliegen möglichen Abweichungen. Bei Fragen wenden Sie sich bitte an Ihren, von Porta & Bini autorisierten Lieferanten.

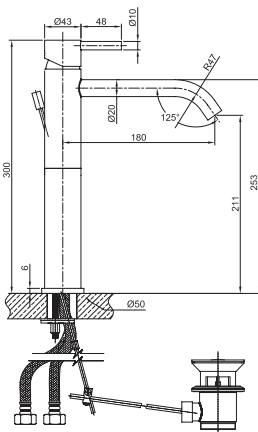


OR011NC

55110..

Finiture - Finishes

SX



OR011NC

55190..

Finiture - Finishes

SX

IT - Monocomando lavabo alto con scarico automatico.

GB - Single lever high basin mixer with pop up waste.

FR - Monocommande lavabo haut avec décharge automatique.

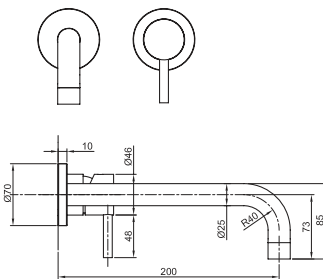
DE - Hoher Einhebelmischer für Waschbecken mit automatischem Ablauf.

IT - Monocomando lavabo a muro due parti. L 200 mm.

GB - Wall single lever basin mixer two parts. L 200 mm.

FR - Monocommande lavabo montage mural deux parties. L 200 mm.

DE - Einhebelmischer Waschbecken Wandmontage zweiteilig. L 200 mm.



OR003NC

55125..

Finiture - Finishes

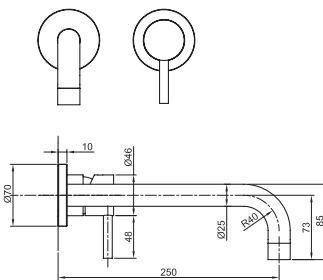
SX

IT - Monocomando lavabo a muro due parti. L 250 mm.

GB - Wall single lever basin mixer two parts. L 250 mm.

FR - Monocommande lavabo montage mural deux parties. L 250 mm.

DE - Einhebelmischer Waschbecken Wandmontage zweiteilig. L 250 mm.

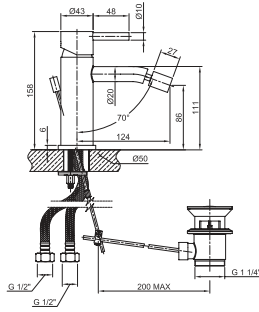


OR003NC

55126..

Finiture - Finishes

SX



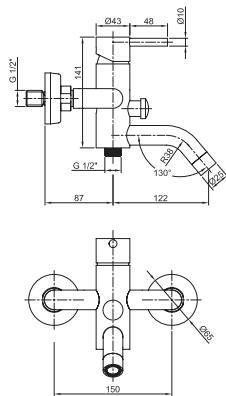
IT - Monocomando bidet con scarico automatico.
 GB - Single lever bidet mixer with pop up waste.
 FR - Monocommande bidet avec décharge automatique.
 DE - Einhebelmischer für Bidet mit automatischem Ablauf.



55120..

Finiture - Finishes

SX



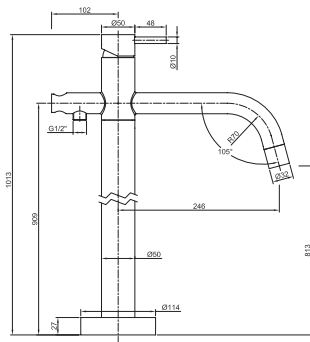
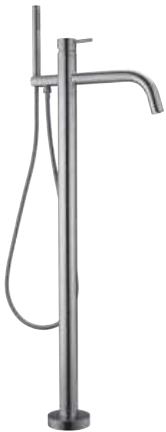
IT - Monocomando vasca esterno con kit doccia.
 GB - Single lever bath mixer with shower kit.
 FR - Monocommande baignoire externe avec kit douche.
 DE - Externer Einhebelmischer für Badewannen mit Bausatz für Duschen.



55100..

Finiture - Finishes

SX



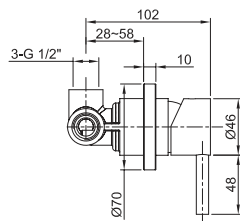
IT - Monocomando vasca a pavimento con kit doccia.
 GB - Floor single lever bath mixer with shower kit.
 FR - Monocommande baignoire montage au sol avec kit douche.
 DE - Einhebelmischer Badewanne Bodenmontage mit Bausatz für Duschen.



55105..

Finiture - Finishes

SX



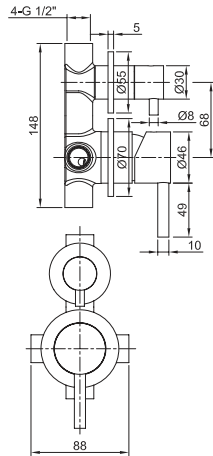
IT - Monocomando doccia incasso piastra piccola.
 GB - Built-in shower mixer small plate.
 FR - Monocommande douche encastrement plaque petite.
 DE - Einhebelmischer für Duschen Einbau, kleine Platte.



55137..

Finiture - Finishes

SX

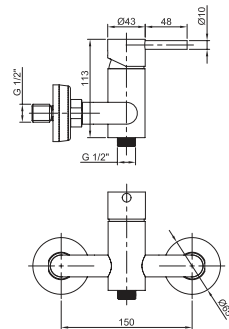


55134..

Finiture - Finishes

SX

OR003NC

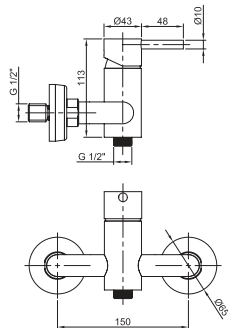


55140..

Finiture - Finishes

SX

OR002NC

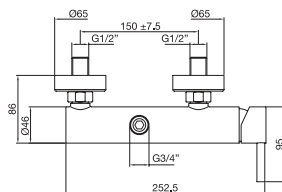


55141..

Finiture - Finishes

SX

OR002NC

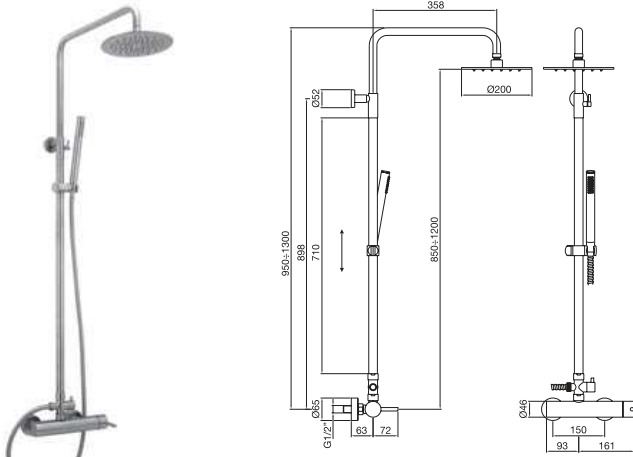


55165..

Finiture - Finishes

SX

OR003NC



IT - Colonna doccia completa di miscelatore doccia esterno.
 GB - Complete column shower with external shower mixer.
 FR - Colonne douche avec mitigeur douche externe.
 DE - Duschsäule vollständig mit externer Mischbatterie für Duschen.



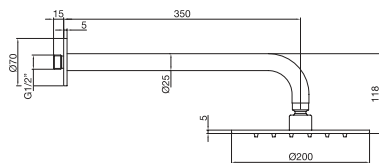
55185..

Finiture - Finishes

SX



IT - Braccio doccia con soffione in acciaio inox H 5 mm 200.
 GB - Arm with head shower in stainless steel H 5 mm 200.
 FR - Bras douche avec douche de tête en acier inox H 5 mm 200.
 DE - Duscharm mit Brausekopf in Edelstahl H 5 mm 200.



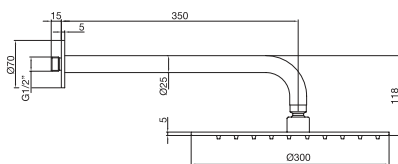
55420..

Finiture - Finishes

SX



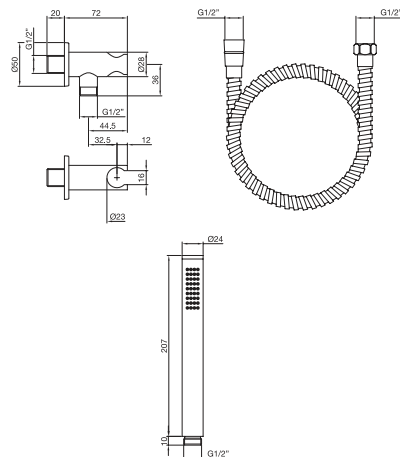
IT - Braccio doccia con soffione in acciaio inox H 5 mm 300.
 GB - Arm with head shower in stainless steel H 5 mm 300.
 FR - Bras douche avec douche de tête en acier inox H 5 mm 300.
 DE - Duscharm mit Brausekopf in Edelstahl H 5 mm 300.



55430..

Finiture - Finishes

SX

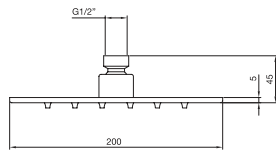


IT - Presa acqua con supporto, flessibile e doccia.
 GB - Wall water outlet with support, flexible and hand shower.
 FR - Prise d'eau avec support, flexible et douchette.
 DE - Wasserabgreifpunkt mit Halterung, Schlauch und Handbrause.

55315..

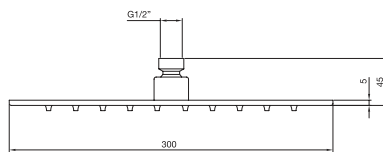
Finiture - Finishes

SX



IT - Soffione in acciaio inox H 5 mm 200.
 GB - Head shower in stainless steel H 5 mm 200.
 FR - Douche de tête en acier inox H 5 mm 200.
 DE - Brausekopf in Edelstahl H 5 mm 200.

55B20.. Finiture - Finishes
SX



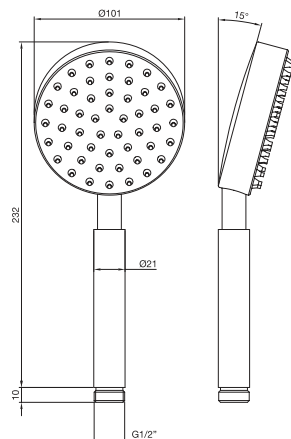
IT - Soffione in acciaio inox H 5 mm 300.
 GB - Head shower in stainless steel H 5 mm 300.
 FR - Douche de tête en acier inox H 5 mm 300.
 DE - Brausekopf in Edelstahl H 5 mm 300.

55B30.. Finiture - Finishes
SX



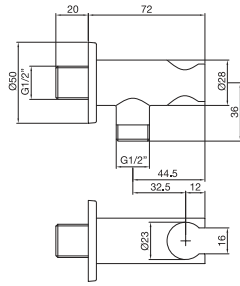
IT - Doccetta acciaio inox tonda monogetto.
 GB - Stainless steel round hand shower one jet.
 FR - Douchette acier inox ronde monojet.
 DE - 1-Strahl-Handbrause Edelstahl, rund.

55758.. Finiture - Finishes
SX



IT - Doccetta acciaio inox getto largo.
 GB - Stainless steel hand shower large jet.
 FR - Douchette acier inox jet large.
 DE - Handbrause Edelstahl, breiter Strahl.

55757.. Finiture - Finishes
SX

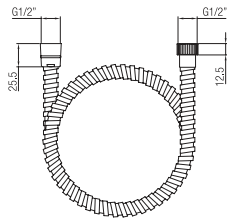


IT - Supporto presa d'acqua in acciaio inox.
 GB - Stainless steel support water outlet.
 FR - Support prise d'eau en acier inox.
 DE - Halterung Wasserabgreifpunkt in Edelstahl.

55411..

Finiture - Finishes

SX



IT - Flessibile doccia acciaio inox conico 150 cm confezione sacchetto.
 GB - Conic stainless steel flexible hose 150 cm bag package.
 FR - Flexible douche acier inox conique 150 cm emballage sachet.
 DE - Konischer Duschschauch, Edelstahl 150 cm Paket mit Beutel.

55L15..

Finiture - Finishes

SX

PB PORTA&BINI
P A S S I O N F O R W A T E R

